

漢方問診票

漢方外来をどうやって知りましたか？

泉州統合クリニック

()

患者番号

身長	cm	体重	kg
----	----	----	----

お名前

血圧	／	mmHg	
----	---	------	--

現在、困っている症状

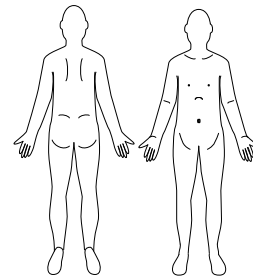
今までにかかった病気

今までに飲んだ漢方薬

当てはまるものには○、特にひどいものには◎で囲んで下さい

- 【食欲】 食欲がない ふう 食欲旺盛
- 【食事の速さ】 遅い ふう 速い
- 【睡眠】 よい ねむれない (寝つきが悪い・途中で目が覚める・朝早く目が覚める) 夢を良く見る
- 【小便】 1日に()回位 夜間に()回位 1回量が(多・普通・少) 排尿困難 排尿痛 尿もれ 夜尿症
- 【大便】 毎日 ()日に()回位 硬い ころころしている 普通 軟らかい 下痢 出にくい 痔がある
脱肛 出血 下剤を服用しているならその名称()
- 【あたま】 頭痛 頭重 めまい 立ちくらみ ふけがやすい 髪がぬけやすい
- 【目】 視力低下 目が疲れる 目がかすむ 目がしょぼしょぼする 目のクマができる
- 【耳】 くしゃみ 鼻汁(白・黄) 鼻汁がのどにおりる 鼻づまり 鼻血
- 【口腔】 口が苦い 生唾がでる のどが痛む のどがつかえる のどが渇く 口の中が乾燥する 唇が乾く 水分をよくとる
- 【胸部】 咳 痰(白・黄) 喘息 息切れ 動悸 胸痛
- 【腹部】 ゲップ 胸やけ みぞおちがつかえる 嘔気 嘔吐 乗り物酔い 腹が張る 腹がゴロゴロ鳴る ガスがよく出る
食後眠くなる 腹痛(空腹時・食後・上腹部・下腹部)
- 【手足】 手がこわばる 足に力が入らない 足がふらつく 足がつる しもやけができる
- 【精神状態】 気分が憂うつになる もの忘れをする イライラする
- 【皮膚】 皮膚がかさかさする 皮膚のかゆみ にきび しみ じんましん いぼ 水虫 爪がもろい
- 【その他】 疲れやすい 汗をかきやすい 寝汗 のぼせ 暑がり 寒がり 性欲の減退 インポテンツ

- こる 首 肩 背中 腰 その他()
- 痛む 顔 手() 足() 肩() 膝() 腰 その他()
- しびれる 顔 手() 足() その他()
- ふるえる 顔 手() 足() その他()
- 冷える 手() 足() 腰 全身 その他()
- ほてる 顔 手() 足() その他()
- むくむ 顔 手() 足() その他()



図で症状のありのところに○印をつけて下さい。

- 【好きな飲食物】 甘いもの 塩辛いもの 辛いもの すっぱいもの 油っこいもの 冷たいもの 温かいもの
肉 魚(焼・煮・刺身) 野菜(生・温) 海藻 卵 乳製品
- 【嗜好品】 アルコール： 飲まない 飲む 週に()日 アルコールの種類と量()
タバコ： 吸わない 吸っていた(才～ 才) 吸っている(才～)(本/日)
コーヒー 紅茶 日本茶 その他() 1日に()杯
- 【家族構成】 未婚 既婚 同居人(配偶者 父 母 祖父 祖母 兄弟 姉妹 子供 その他)
- 【月経】 初経()才 閉経()才 最終月経(年 月) 妊娠の可能性(なし・あり) 月経(順 不順)
(女性のみ) 月経周期()日 出血期間()日 出血量(多・普通・少) おりもの ピル使用
月経痛 分娩()回 自然流産()回 人工流産()回 妊娠中毒症 不正出血

その他、気になる症状があればお書きください